

地球観測データ利用ビジネスコミュニティ(略称BizEarth)のご紹介

—地球観測データの料理人集団—

■ 設立の趣旨:

当コミュニティは、現在入手可能な国内・海外の衛星データを活用したソリューションビジネスの発展に貢献することを目的としております。

この目的を達成するために、産業界を中心とする団体として次の活動を行います。

1. 地球観測データ利用ビジネス促進の為の要望まとめ並びに提案
2. 衛星データ利用の成功事例の収集
3. ビジネスモデルの検討と会員への提供
4. リモートセンシング人材育成への貢献

■ 設立年月日: 2010年3月2日

詳しくは、<https://remosen.jp>をご参照下さい。
定期講演会等の活動内容を掲載しています。

会長

慶應義塾大学大学院システムデザイン・マネジメント研究科
白坂 成功 教授

幹事

一般財団法人 リモート・センシング技術センター

渡邊 知弘

宇宙技術開発株式会社

宮本 潤

富士通株式会社

井上 淳一

ESRIジャパン株式会社

下田 良介

Harris Geospatial株式会社

大川 満二郎

監事

国際航業株式会社 新井 邦彦

事務局

株式会社パスコ

奥泉 優・宮川 謙一

【正会員】15社

- (1) アジア航測株式会社, (2) 宇宙技術開発株式会社,
- (3) ESRIジャパン株式会社, (4) 国際航業株式会社,
- (5) 株式会社サテライト・ビジネス・ネットワーク,
- (6) JX金属探開株式会社, (7) ジオテクノス株式会社,
- (8) スーパーJSAT株式会社, (9) 日本電気株式会社,
- (10) 株式会社パスコ, (11) Harris Geospatial株式会社
- (12) 株式会社ビジョンテック, (13) 富士通株式会社
- (14) 三井物産セキュアディレクション株式会社,
- (15) 一般財団法人 リモート・センシング技術センター

【オブザーバ会員】

一般社団法人 日本リモートセンシング学会

令和5年(2023年)10月現在、五十音順

BizEarth

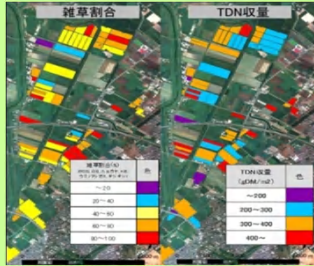
地球観測データ利用ビジネスコミュニティ

問合せ先:

地球観測データ利用ビジネスコミュニティ事務局 (secretariat@ml.bizearth.net)

所在地: 東京都目黒区青葉台4-9-6 株式会社パスコ内

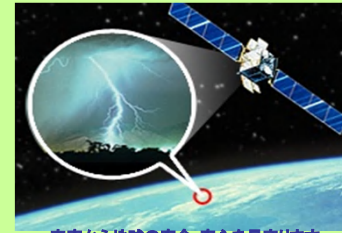
BizEarth会員が提供するサービス



ハイパースペクトルデータによる
草地生産性の広域評価
アジア航測株式会社



衛星画像とLiDARによる
都市緑地の総量算出
国際航業株式会社



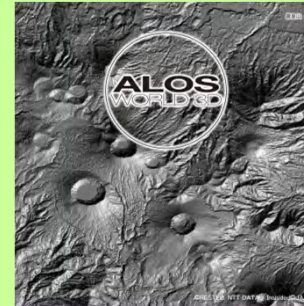
宇宙から地球の安全・安心を見守ります



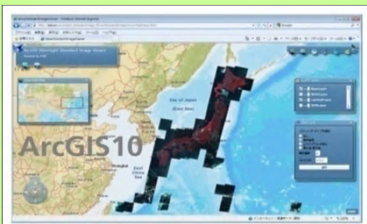
FUJITSU
富士通株式会社

宇宙技術開発株式会社
衛星画像データサービス

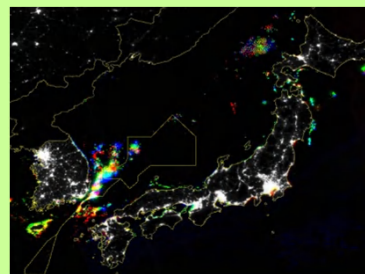
ジオテクノス株式会社



全世界デジタル3D地形データ
(ALOS World 3D:5m分解能)
一般財団法人 リモート・センシング技術センター



地理空間情報の作成・管理・配信・利用を
トータルサポート
ESRIジャパン株式会社



衛星夜間観測データの漁業・防災・
環境監視等への利活用
株式会社 ビジョンテック

- ▶ 株式会社サテライト・ビジネス・ネットワーク
- ▶ JX金属探開株式会社
- ▶ スカパーJSAT株式会社
- ▶ 株式会社地圏環境テクノロジー
- ▶ 日本電気株式会社
- ▶ 株式会社パスコ
- ▶ Harris Geospatial株式会社
- ▶ 三井物産セキュアディレクション株式会社

webサイト <https://remosen.jp> では、会員企業が提供するサービスを「宇宙カタログ」として公開しています。
「会員が提供する商品・サービス」のページをご参照ください。

Biz Earth
地球観測データ利用ビジネスコミュニティ