

# 会社紹介資料

株式会社sorano me  
代表取締役 城戸彩乃

# 会社紹介



# 会社紹介



## VISION

わたしたちの日常を、宇宙ビジネスで豊かにする

## MISSION

コミュニティのちからで、宇宙テクノロジーを社会実装する

## VALUE

- 「Enjoy」ひとりひとりが人生を、仕事を、日常を楽しむこと
- 「Respect」個性を尊重し、認め合い、個の力を最大限に引き出すチームであること
- 「Think」当たり前を疑い、考え抜くこと。常により良い問いを突き詰めること

# 代表者プロフィール



## 城戸 彩乃

き ど あ や の

東京都立大学大学院 航空宇宙システム工学域 修士課程在学中、「宇宙産業を日本の誇る主産業にする」というビジョンを掲げ、宇宙ビジネスの情報を伝える宇宙ビジネスメディア宙畑、フリーマガジンELSTARを立上げ。

卒業後は、株式会社リクルートでプロダクトマネジメント職の経験を経てくらインターネットにて政府衛星データプラットフォーム「Tellus」のプロダクト開発に携わり、起業。

### 【委員など】

- ・文部科学省 国立研究開発法人審議会JAXA部会 委員
- ・経済産業省 2050年カーボンニュートラルに向けた若手有識者研究会委員
- ・衛星地球観測コンソーシアム (CONSEO) 社会実装分科会 副主査
- ・日本航空宇宙学会 宇宙ビジネス共創委員会 委員
- ・MITテクノロジーレビュー アドバイザリーボード

現在は公私ともに衛星データの利活用を促進するべく衛星データを用いて日本全国移住生活中。

# 会社概要



会社名

株式会社sorano me

sorano me inc.

設立

2019年10月4日

本社所在地

〒160-0023

東京都新宿区西新宿三丁目3番13号

西新宿水間ビル6階

代表取締役社長

城戸 彩乃

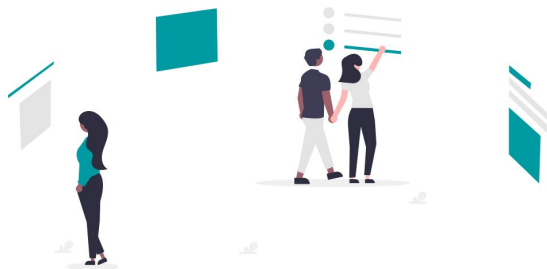
従業員数

47人(業務委託含む)

# 取り組み内容

宇宙テクノロジーの社会実装プロジェクトに取り組む人財基盤を整備することを中心として、2つの取り組みを推進しています。

## 創業開発



独自の人財基盤を用いて、宇宙テクノロジーの社会実装プロジェクトの立上げ・推進を行う。必要に応じて企業連携・協業を行うほか、創業支援を行い新たな事業を生み出すことも行う。

実践の場



下支え



## 人財基盤



宇宙テクノロジーの社会実装のため、他分野・国内外の様々な専門領域を持った人財で構成される社会実装人財基盤を作る

# 実施中のプロジェクト

わたしたちの豊かな日常の実現のため、以下の研究開発プロジェクトを推進しています。



## ガストロノミー・農林水産

わたしたちの未来の食を守るため、農林水産の省人化・自動化・持続化に向けた研究開発を行っています。



## カーボンニュートラル

わたしたちの未来の空気を守るため、エネルギーマネジメントやグリーンカーボン・ブルーカーボン保護の実験を行っています。



## ウェルビーイング/スマートシティ

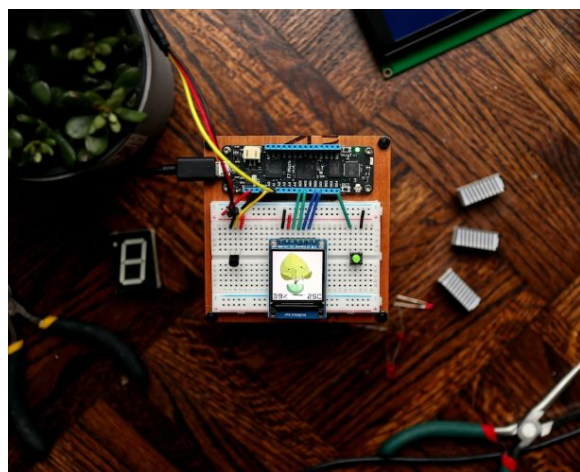
個々人が自分らしさを発揮できる場所、仕事、コミュニティを選択できる仕組みづくりを行っています。

# 受託サービス紹介



# サービス内容

リモートセンシング・宇宙開発ナレッジを強みとして、以下のサービスを提供しています。



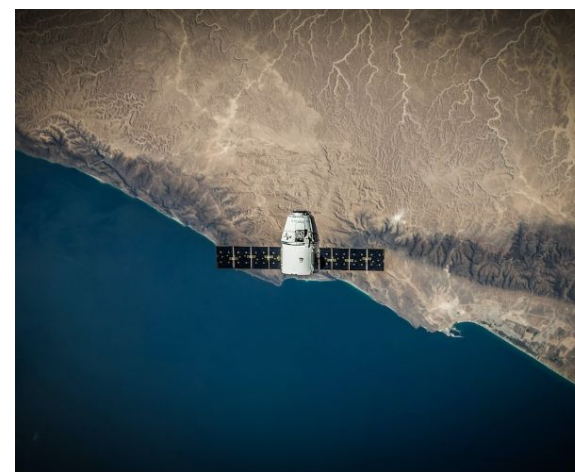
## PoC・サービス開発

課題やミッションに応じて、PoCやサービスを企画・設計します。衛星データやドローン・IoTなどリモートセンシング技術を手法に用いた提案を得意としています。



## 人財育成

リモートセンシングにおけるデータの特性や処理方法、活用方法のレクチャーから、開発/研究のメンタリングまで行います。



## コンテンツ作成・市場調査

創業者のメディア立上げ経験を継承したチームで、宇宙技術をわかりやすく伝えるビジュアルやレポート作成を行います。

# 新規事業・DX部門向けサービス

sorano meの実行力・思考力・表現力を組み合わせることで、テクノロジー・人財・プロデュースの観点からクライアント様のビジネスに合わせて柔軟にご支援いたします。

## 宇宙ビジネス参入コンサルティング

月額50万円～



多岐に渡る宇宙ビジネスの領域の中から、ワークショップやディスカッションを通してクライアント様の強みを活かすことができる領域の市場調査・提案を行います。

## データ活用プロジェクト立上げ・推進

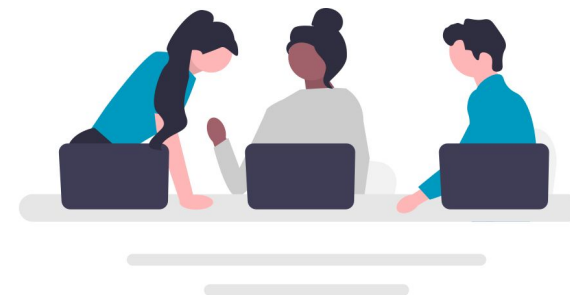
月額50万円～



クライアント様の課題を深掘りしながら、DXプロジェクトの企画・設計を行います。特に衛星データ/ドローン/IoTなどのリモートセンシングを手法に用いた提案を得意としています。

## 伴走型開発支援

月額50万円～



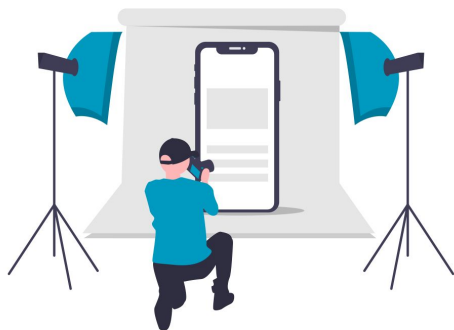
技術開発やビジネス開発など、クライアント様の課題に応じてチームを組み、R&D・プロダクト開発や、ビジネス開発・アライアンスをお手伝いいたします。

# 宇宙プロジェクト向けサービス

sorano meの実行力・思考力・表現力を組み合わせることで、テクノロジー・人財・プロデュースの観点からクライアント様のビジネスに合わせて柔軟にご支援いたします。

## プロデュース販売

要相談



クライアント様のアルゴリズムやサービス・技術を独自の視点でプロデュースし、他業界のニーズ発掘を行って代理販売いたします。

## イベント企画・運営

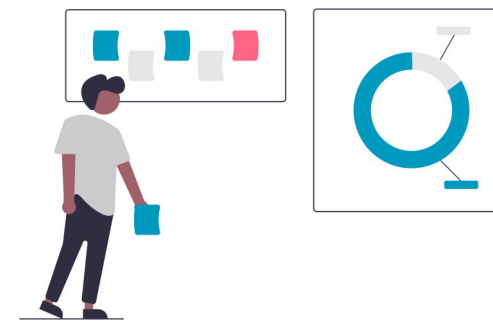
50万円～



クライアント様の取り組みを世の中にわかりやすく・魅力的に・おもしろく伝えるイベント企画・運営を行います。

## プロモーション支援

30～150万円



クライアント様の取り組みを世の中にわかりやすく・魅力的に・おもしろく伝えるプロモーション企画の設計・コンテンツ制作を行います。

# スタートアップ向けサービス

sorano meの実行力・思考力・表現力を組み合わせることで、テクノロジー・人財・プロデュースの観点からクライアント様のビジネスに合わせて柔軟にご支援いたします。

## 資金調達支援

要相談



資金調達に向けた事業計画書類の作成、メンタリング、壁打ちを行います。アクセラレーションプログラムへの応募支援などスタートアップ初期に必要な活動を支援します。

## 技術顧問・人材育成支援

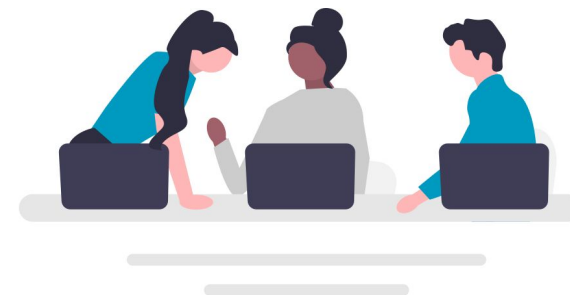
月額10万円～



リモートセンシングにおけるデータの特性や処理方法、活用方法などのアドバイスから、開発/研究のメンタリングまで行います。社内のエンジニア育成もご支援します。

## 伴走型開発支援

月額50万円～



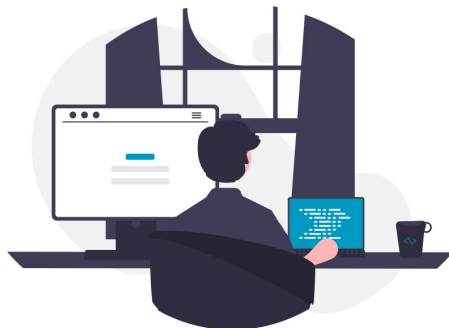
技術開発やビジネス開発など、クライアント様の課題に応じてチームを組み、R&D・プロダクト開発や、ビジネス開発・アライアンスをお手伝いいたします。

# 人材育成部門向けサービス

sorano meの実行力・思考力・表現力を組み合わせることで、テクノロジー・人財・プロデュースの観点からクライアント様のビジネスに合わせて柔軟にご支援いたします。

## データ解析研修プログラム

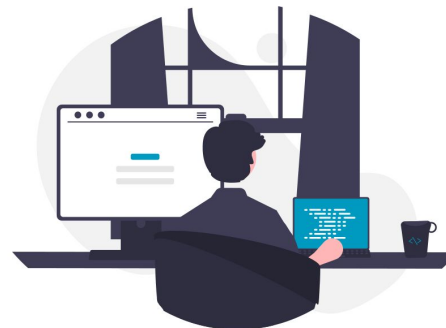
5名～ / 50万円～



各種衛星データを中心に、データの種類や処理、購入方法、解析手法を学ぶ研修プログラムです。クライアント様の社内のレベルに応じてカスタマイズを行います。

## 出向受入れ

応相談



支援しているスタートアップのプロジェクトへの参加やチーム伴走を通して、衛星データに関する知見を深め、新規事業にゼロからチャレンジする人材を育てます。

# お取り組み例



# 過去の主要お取引先

会社名（敬称略・かな順）

株式会社Archeda

株式会社サイエンスクリエイト

株式会社SCREENホールディングス

株式会社Space Entertainment

一般社団法人Space Port Japan

株式会社SOOM

株式会社天地人

パナソニック株式会社

株式会社羽生田鉄工所

株式会社Buiq

株式会社minsora

SCREEN

Archeda



株式  
会社

羽生田鉄工所

buiq

SPACE PORT JAPAN



Space Entertainment

SOOM



株式会社サイエンス・クリエイト

SCIENCE CREATE CO.,LTD.

# 事例: 株式会社Archeda

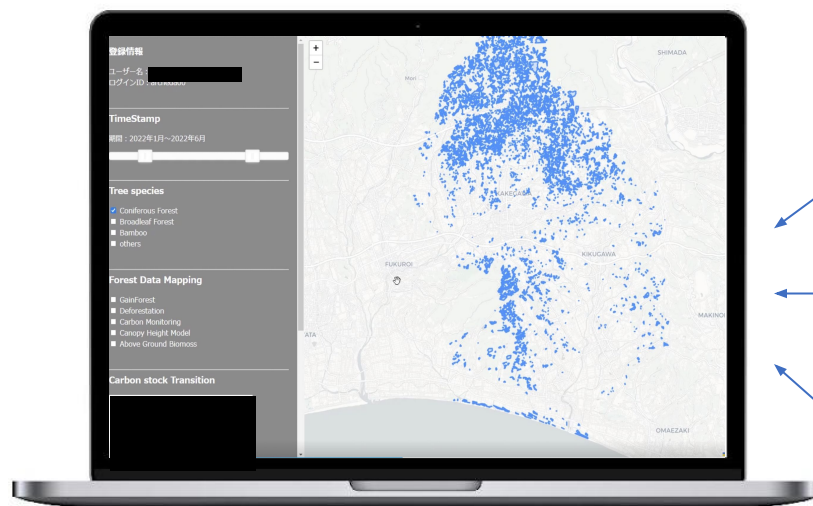
所有する森林資源の炭素吸収量を可視化したり、  
森林クレジットを購入するための判断材料が取得できる  
サービスの開発を支援

クレジット投資判断サービス  
Green Insight(仮)  
@Archeda

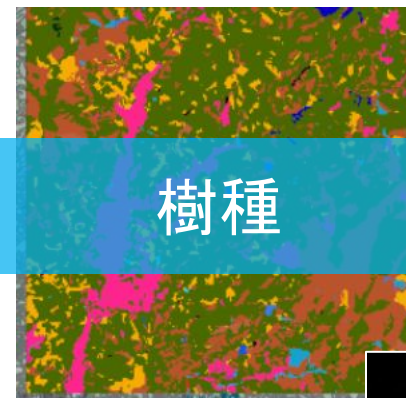
支援  
内容

- ・技術顧問・人材育成支援
- ・伴走型開発支援

sorano me発スタートアップ



樹種



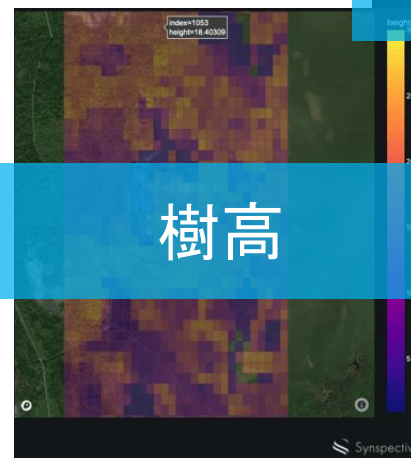
樹種判別の様子  
©sorano me

伐採変化



変化検知  
@Archeda

樹高



樹高推定  
@Synspective

## 衛星データ活用アイデアの可視化

豊橋市のイベントの中で、これまで出てきた衛星データ  
利活用アイデアについて、実際に衛星データを使って  
どのように見えるのか、可視化を行う。

### 支援 内容

- 衛星データを利用したソリューション紹介
- ソリューションの簡易解析紹介

あったらいいなその①「衛星データを広域災害時に救助隊の  
最適配置に使えないか？」

→実はいまこんなサービスあります！

災害対応のための浸水被害（浸水域、浸水深、被害道路、被害建物）評価サ  
ービス

SARデータ解析により浸水被害（浸水域、浸水深、被害道路、被害建物）を  
迅速に把握す

企業名：株式会社  
サービス名：Flo  
使用している衛星  
URL：<https://syn>

#### Flood Damage P

災害対応のための浸水  
被害（浸水域、浸水深、被害道路、被害建物）評価サービス。災  
害synspective.com

あったらいいなその③「衛星データで地域の太陽光発電量が  
一元で見えるかできたり、最大出力が可視化出来たらいいの  
に」

→実はいまこんな取り組みあります！

エリア発電量の可視化プロダクト(米)

National Solar Radiation Database (NSRDB) のデータセットを利用して、ア  
メリカ国内の指定したエリア太陽光発電量を推定している

企業名：Google LLC.

サービス名：Project Sunroof

使用している衛星画像：GOES、MERRA2、MODIS、IMS

URL：<https://sunroof.withgoogle.com/>

#### Project Sunroof

Enter a state, county, city, or zip code to see a solar estim  
sunroof.withgoogle.com



# 一般社団法人 Space Port Japan 様

受託支援



## 宇宙港の開港を支援

日本におけるスペースポート(宇宙港)開港のハブとして同社が推進している以下のお手伝いをしています。

- ビジネス機会の創出
- 国内外の関連企業及び団体との情報交換や連携
- 情報発信や勉強会、イベントの開催

支援  
内容

- ・スペースポートに関する月間レポート
- ・内部の交流促進に向けたインタビューコンテンツの作成



## 住みやすさを指標化し、地域への移住を促進

ひとりひとりにとって本当に住みやすい環境 / 働きやすい環境を可視化することで、豊かなくらしの実現を目指し、**地方のポテンシャルを可視化**する指標を開発いたしました。移住者誘致や地域の改善に向けたコンサルティングなど事業案の検討も実施いたしました。

### 支援 内容

- ・技術顧問・人材育成支援
- ・伴走型開発支援

Copernicus Masters Japan Prize受賞



## 地理空間データポータル「リモセンマート」

企業や自治体が抱える課題に対して、必要となる衛星データやそれに伴い取得が必要となる地上データを取得するサービスを集約したポータルサイト「リモセンマート」を開設しました。衛星データ等をサービス導入したい企業の相談もご支援しています。

### 支援 内容

- ・ポータルサイトUI/UX設計支援
- ・企業からの相談支援



# 長野市／株式会社羽生田鉄工所 様

受託支援

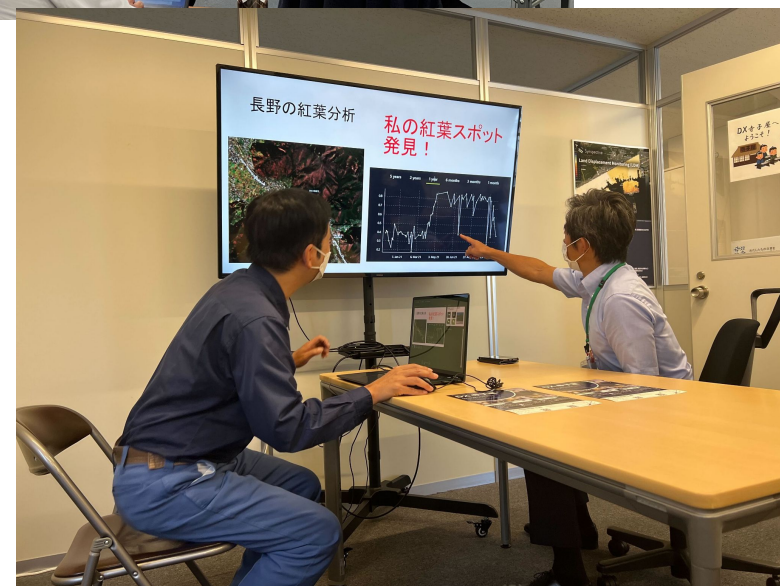


## インキュベーション施設企画「DX寺子屋」

企業や市民向けに、衛星データの相談、学び、開発ができる拠点を長野市に開設しました。衛星データにとどまらず、ドローンやIoTなども活用し、誰もがデジタルを活用した生活・働き方を導入できるように、様々な最新技術や知見を所有している企業が集まる場を共同で作っています。

支援  
内容

- ・DX寺子屋の企画
- ・衛星データを利用したPoC実施
- ・学習コンテンツの開発



## 宇宙ビジネスコーディネート事業委託業務

衛星データ解析技術研究会の「事業化アイデア相談会」や「企業訪問」において、県内企業の事業プラン策定を支援するとともに、県内企業のニーズ等を踏まえた衛星データ活用モデルの企画立案を行っています。

### 支援 内容

- ・ビジネスモデルの検討支援
- ・衛星データの技術的支援

### 山口県衛星データ利活用 ビジネスモデル検討のご相談



株式会社Buiq  
株式会社sorano me

本日の  
お願い

山口県の関係人口呼び込みにおいて、以下の取組みの可能性についてヒアリングさせていただきたい

- ・2拠点居住やワーケーションで山口県と相性の良い地域を発掘
- ・山口県の各地域の特徴を数値評価し、居住先選定に活かす
- ・SOOMアプリケーションを改良し、山口県内を周遊させるツールとしてワーケーションターゲットに提供



山口県山口市



大阪府〇〇市



今晩は普段見ることができない満天の星を見に行きましょう...etc

まずはいつもと違う空気を吸ってリラックスできる〇〇エリアでワークしましょう

# 支援チーム例



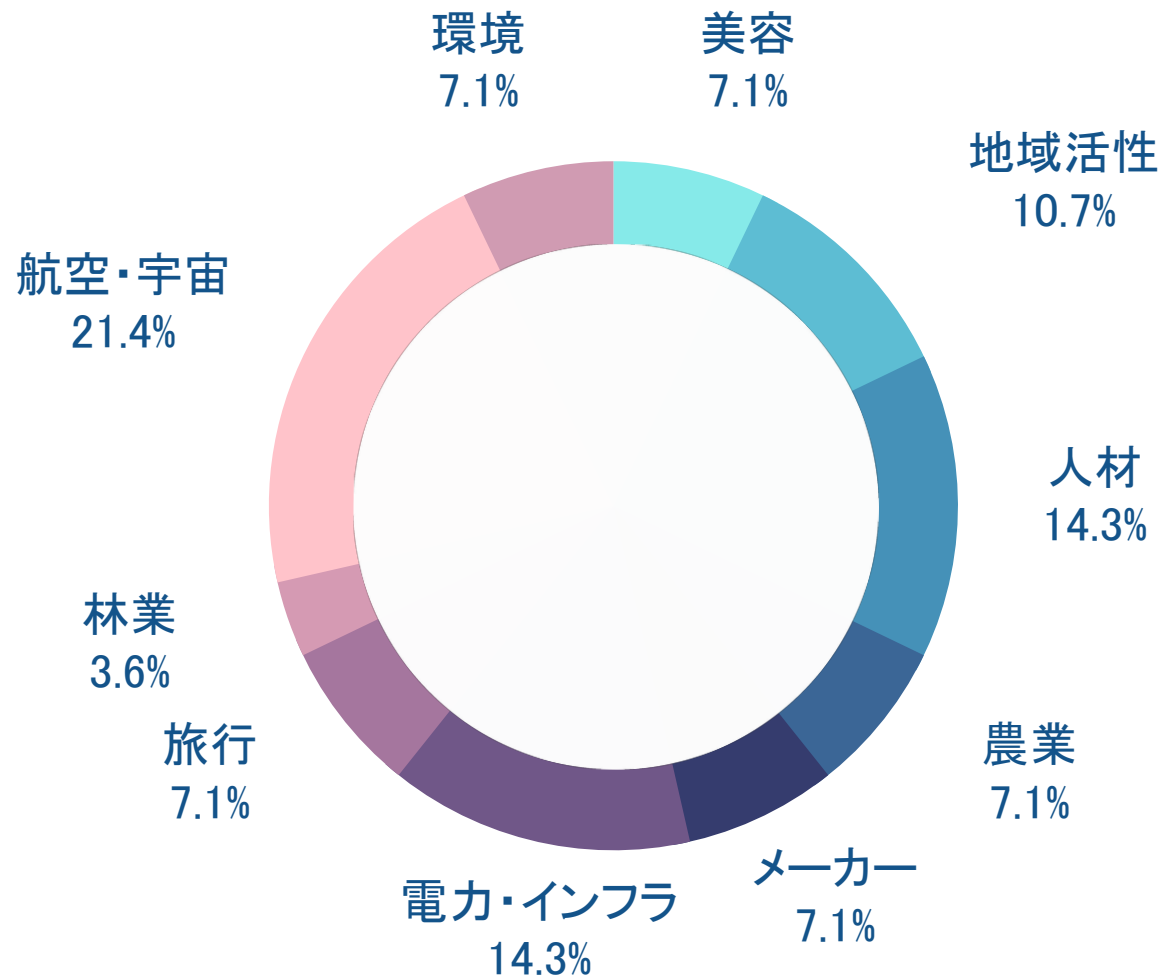
# チーム構成

プロジェクトの種類に応じて、以下の職種のメンバーの混合チームでご支援いたします

職種	特徴
プロデューサー	衛星データや宇宙ビジネスの知識を保有しており、クライアント様のユニークネスに合わせて総合的な観点から事業のご提案を行います
ビジネスデザイナー	衛星データや宇宙ビジネスの知識を保有しており、クライアント様のユニークネスに合わせて調査・事業のご提案を行います
プロダクトマネージャー	ウェブプロダクトのプロダクトマネジメント経験を持ち、衛星データや宇宙ビジネスの知識を保有しています
プロジェクトマネージャー	ウェブプロダクトまたはプロジェクトのマネジメント経験を持ち、衛星データや宇宙ビジネスの知識を保有しています
ソリューションアーキテクト	博士 / 修士課程を卒業しており、衛星データの選定や宇宙開発関連の知識を保有し、総合的な観点からプロジェクトにマッチした技術の選定を行うスペシャリストです
エンジニア	衛星データの選定や宇宙開発関連の知識を保有し、解析または開発を行います

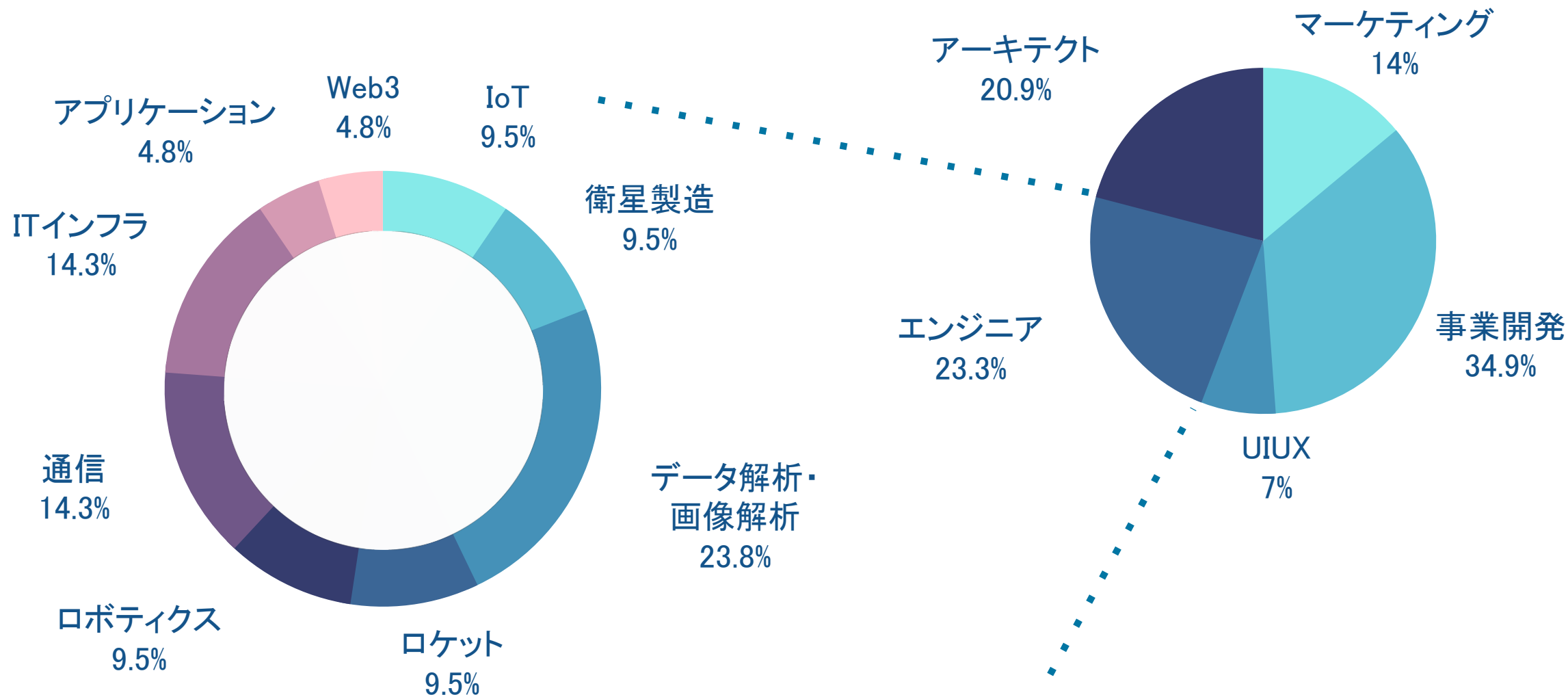
# 企画人材の事業領域

宇宙×他分野のビジネスデザインを実現するため、多様なバックグラウンドを持つ企画人材を揃えています

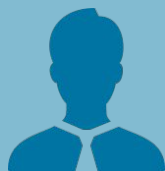


# ソリューションエンジニアの事業領域

適切な手段を選定するため、エンジニアの専門領域も多岐にわたります



# お問い合わせ



お仕事のご相談

城戸 彩乃

050-5235-1410

[contact@soraname.com](mailto:contact@soraname.com)



講演等

広報 石井 萌衣

[contact@soraname.com](mailto:contact@soraname.com)



会社情報

株式会社sorano me 〒160-0023

東京都新宿区西新宿三丁目3番13号 西新宿水  
間ビル6階

[contact@soraname.com](mailto:contact@soraname.com)