

地球観測データ利用ビジネスコミュニティ(略称BizEarth)のご紹介 —地球観測データの料理人集団—

■ 設立の趣旨:

当コミュニティは、現在入手可能な国内・海外の衛星データを活用したソリューションビジネスの発展に貢献することを目的としております。

この目的を達成するために、産業界を中心とする団体として次の活動を行います。

1. 地球観測データ利用ビジネス促進のための要望まとめと提案
2. 衛星データ利用の成功事例の収集
3. ビジネスモデルの検討と会員への提供
4. リモートセンシングMOT人材(プロジェクトサイエンティスト)の育成支援

■ 設立年月日: 2010年3月2日

詳しくは、<http://remosen.jp>をご参照下さい。
定期講演会等の活動内容を掲載しています。

会長

名古屋大学大学院 環境学研究科 地球環境科学専攻
教授 山口 靖

幹事

国際航業株式会社
新井 邦彦(幹事代表)
一般財団法人 リモート・センシング技術センター
向井田 明
宇宙技術開発株式会社
伊東 明彦
富士通株式会社
井上 淳一
株式会社サテライト・ビジネス・ネットワーク
葛岡 成樹
ESRIジャパン株式会社
下田 良介

監事

三井物産セキュアディレクション株式会社
高橋 康夫

事務局

ジオテクノス株式会社 藤川 真治

【正会員】15社

- (1) アジア航測株式会社,
- (2) 宇宙技術開発株式会社,
- (3) ESRI ジャパン株式会社,
- (4) 国際航業株式会社,
- (5) 株式会社サテライト・ビジネス・ネットワーク,
- (6) JX金属探開株式会社,
- (7) ジオテクノス株式会社,
- (8) 株式会社地圏環境テクノロジー,
- (9) 日本電気株式会社,
- (10) 株式会社パスコ,
- (11) Harris Geospatial株式会社,
- (12) 株式会社ビジョンテック,
- (13) 富士通株式会社,
- (14) 三井物産セキュアディレクション株式会社,
- (15) 一般財団法人 リモート・センシング技術センター

【オブザーバ会員】

- (1) 一般財団法人 宇宙システム開発利用推進機構

(平成30年5月1日現在、五十音順)

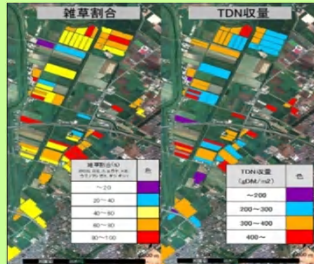
BizEarth
地球観測データ利用ビジネスコミュニティ

問合せ先:

地球観測データ利用ビジネスコミュニティ事務局 (secretariat@ml.bizearth.net)

所在地: 東京都墨田区押上1丁目1番2号 ジオテクノス株式会社内

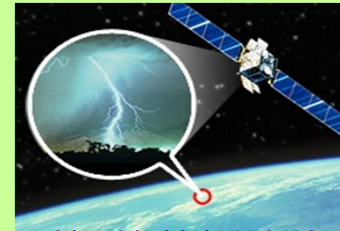
BizEarth会員が提供するサービス



ハイパースペクトルデータによる
草地生産性の広域評価
アジア航測株式会社



衛星画像とLiDARIによる
都市緑地の総量算出
国際航業株式会社

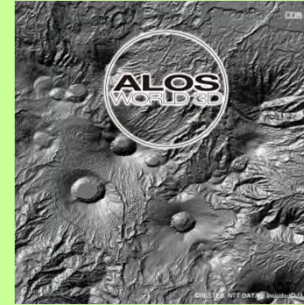


宇宙から地球の安全・安心を見守ります

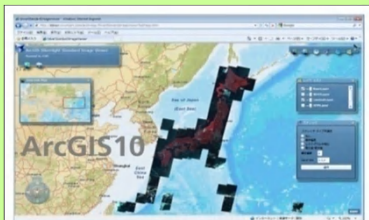
FUJITSU
富士通株式会社

宇宙技術開発株式会社
衛星画像データサービス

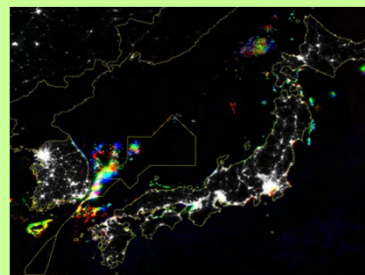
ジオテクノス株式会社



全世界デジタル3D地形データ
(ALOS World 3D:5m分解能)
一般財団法人 リモート・センシング技術センター



地理空間情報の作成・管理・配信・利用を
トータルサポート
ESRIジャパン株式会社



衛星夜間観測データの漁業・防災・
環境監視等への利活用
株式会社 ビジョンテック

- ▶株式会社サテライト・ビジネス・ネットワーク
- ▶JX金属探開株式会社
- ▶株式会社地圏環境テクノロジー
- ▶日本電気株式会社
- ▶株式会社パスコ
- ▶Harris Geospatial株式会社
- ▶三井物産セキュアディレクション株式会社